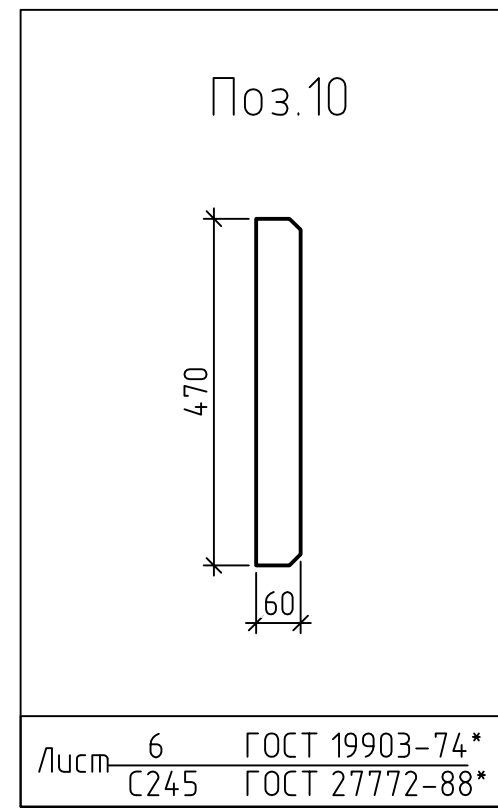
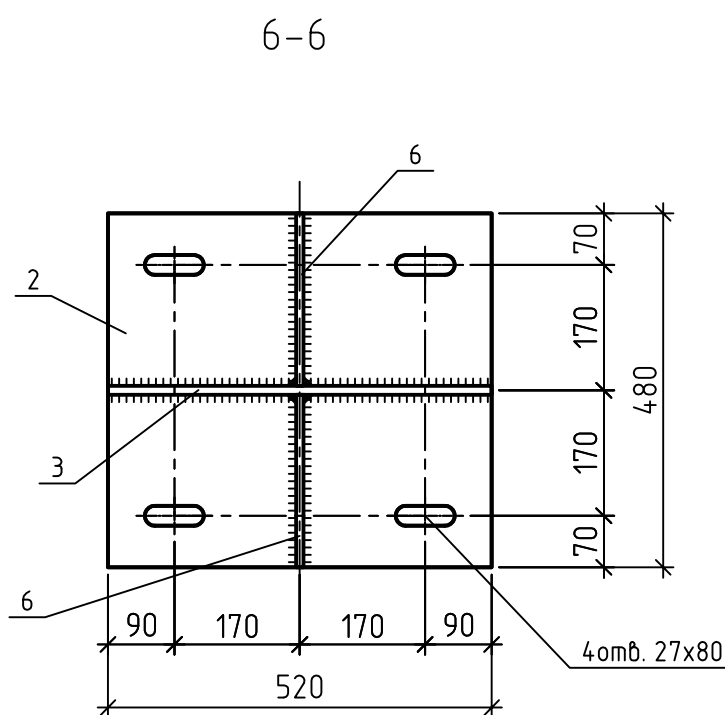
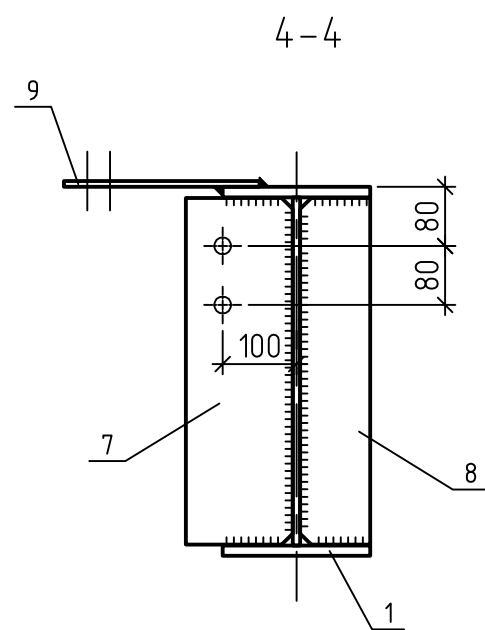
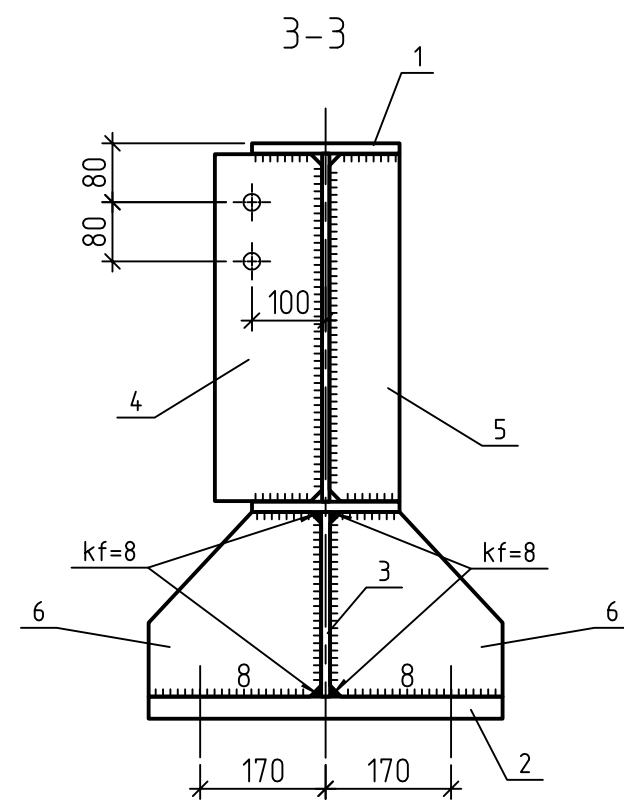
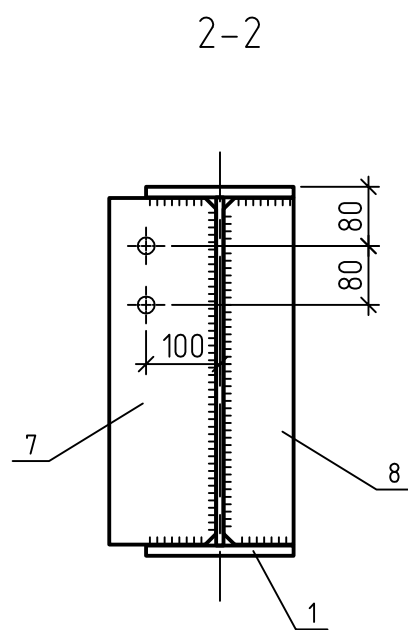
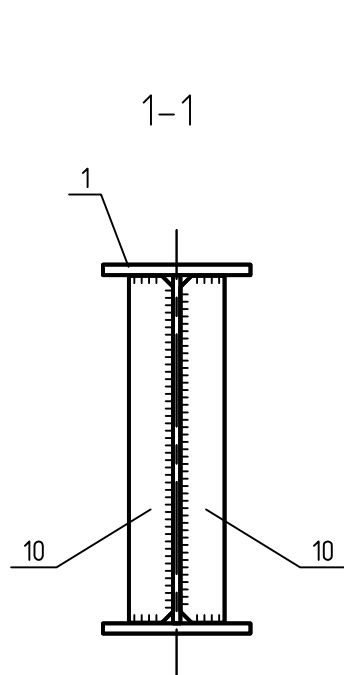
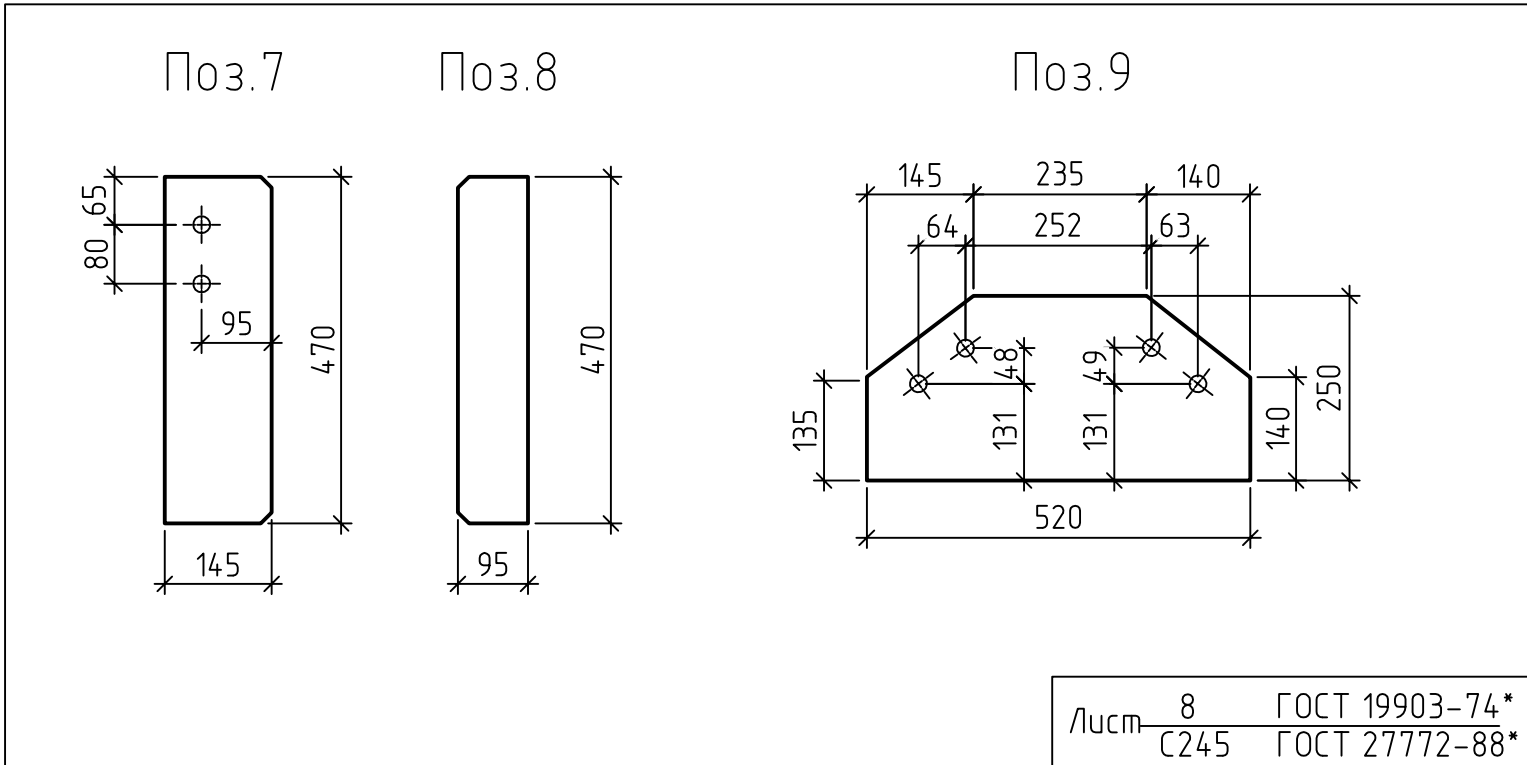
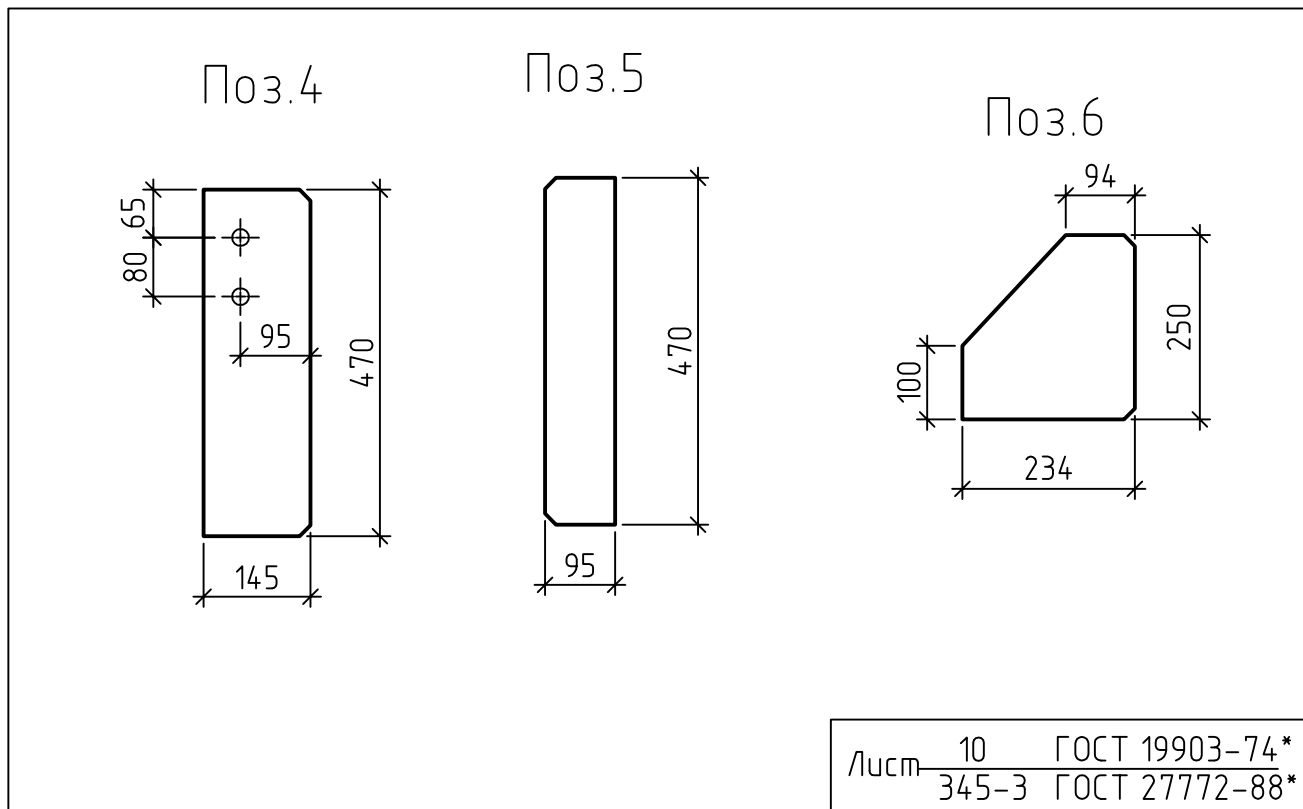
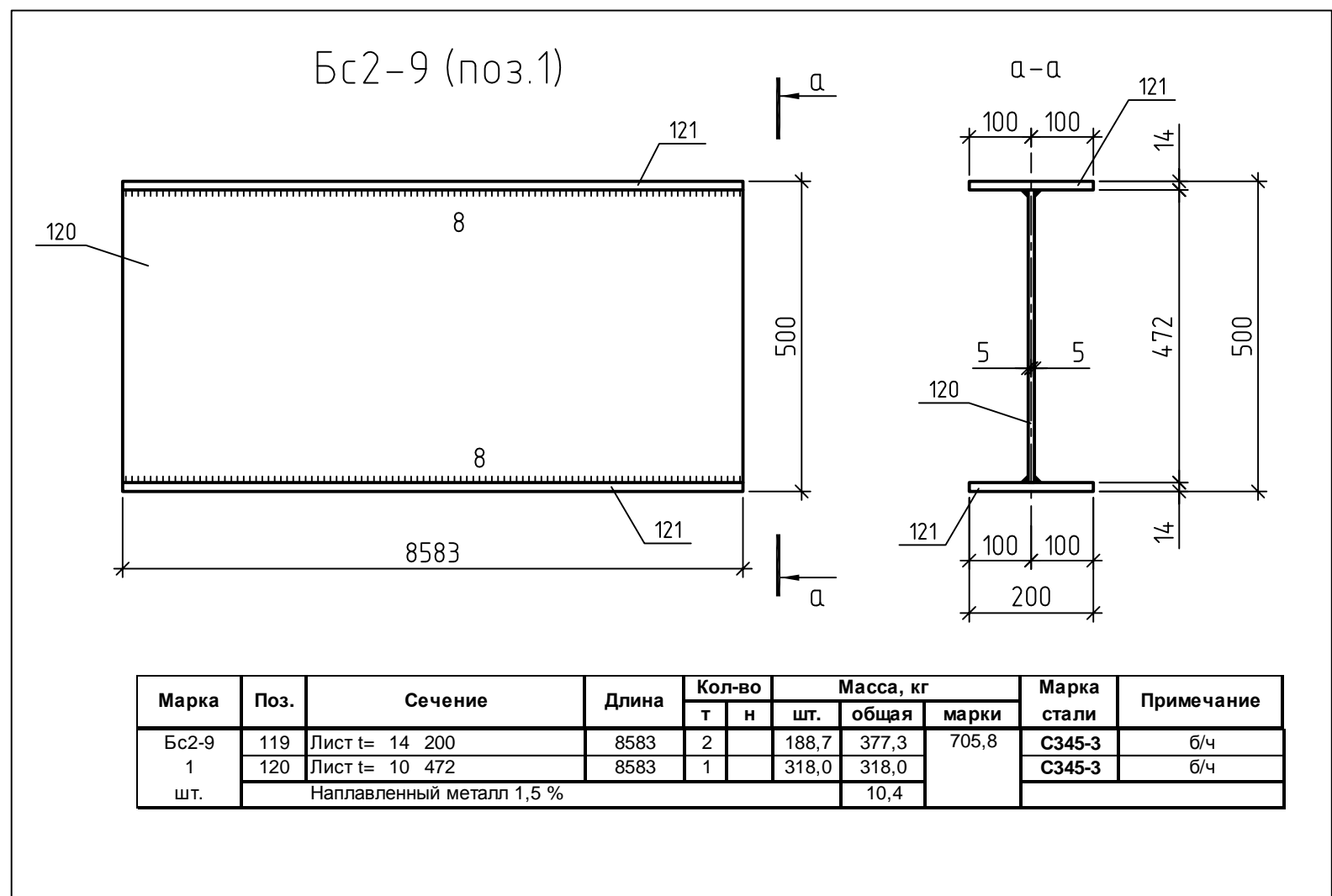


Technical drawing of a reinforced concrete slab with a central column. The drawing shows a plan view of the slab with dimensions and a cross-section of the column. The slab is 8583 mm long and 5000 mm wide. The central column is 250 mm square. The slab is divided into sections with dimensions: 693, 900, 900, 1800, 1800, 2x900=1800, and 690. The drawing includes reinforcement details with numbers 1 through 10 and 1 through 8. The cross-section shows the column and the slab thickness of 50 mm.



Марка	Поз.	Сечение	Длина	Колово		Масса, кг			Марка стали	Примечание
				т	н	шт.	общая	марки		
В2-9 шт.	1	Балка БС2-9	8583	1		705,8	705,8	849,3	C345-3	см.дв.лист
	2	Лист т= 30 480	520	1		58,8	58,8		C345-3	см.дв.лист
	3	Лист т= 12 250	520	1		12,2	12,2		C345-3	см.дв.лист
	4	Лист т= 10 145	470	1		5,3	5,3		C345-3	см.дв.лист
	5	Лист т= 10 95	470	1		3,5	3,5		C345-3	см.дв.лист
	6	Лист т= 10 234	250	2		4,6	9,2		C345-3	см.дв.лист
	7	Лист т= 8 145	470	2		4,3	8,6		C245	см.дв.лист
	8	Лист т= 8 95	470	2		2,8	5,6		C245	см.дв.лист
	9	Лист т= 8 250	520	1		8,2	8,2		C245	см.дв.лист
	10	Лист т= 6 60	470	14		1,3	18,6		C245	см.дв.лист
		Наплавленный металл 1,5 %				12,5				

Таблица отправочных марок				
Отпр. марка	Кол-во		Масса, кг	
	т	н	марки	всех
B2-9	1		848,3	848,3
			ИТОГО:	848,3



1. Изготовление и контроль качества конструкций производств по ГОСТ 23118-2012, СП 53-101-98.
 2. Сварку выполнять полуавтоматом по ГОСТ 14711-76* проволокой Св-08Г2С диаметром 1,6 мм по ГОСТ 2246-70* в среде углекислого газа по ГОСТ 8050-85.
 3. Катет сварных швов 6 мм, кроме оголовочных
 4. Антикоррозионную защиту конструкций и подготовку под огнезащиту выполнять согласно проекта.
 5. Материал – сталь С345, С255, С245 ГОСТ 27772-88 для сварных конструкций с гарантией свариваемости.
 6. Неоголовочные отверстия – Ø23мм.
 7. Неоголовочные срезы – 15 мм.
8. * – размер для справок

						129-БГ3-30УНА-##-СМ-38-69-КМД		
						Строительство 3-го энергоблока на дате ПСУ-800 филиала "Березовская ГРЭС" ОАО "ЭОН Россия"		
Изм.	Кол. изм.	Лист	М. дат.	Подп.	Дата			
Разработ.		Алешин			07.15	Площадку обслуживания		Стандарт
Проверил		Светлаков			07.15	холодной варенки котла.		КМД
Гл. констр.		Шило			07.15			Лист 34
								Заказ 129
Н. контр.		Трифонов			07.15	Балка В2-9		ООО "Первоуральский завод Промсталь Конструкция"
Утвердил		Голованов			07.15			